

TUBO SILICONE BLU PASSAGGIO ACQUA, ARIA CON INSERTO TESSILE

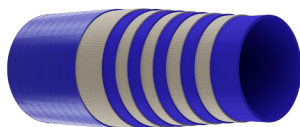
Cod. Articolo	Ø nominale (mm)		Qt. vend.
	int.	est.	
7705.00	5	13	1
7708.00	8	16	1
7710.00	10	18	1
7711.00	11	19	1
7714.00	14	22	1
7715.00	15	23	1
7716.00	16	25	1
7718.00	18	26	1
7719.00	19	27	1
7720.00	20	28	1
7722.00	22	30	1
7725.00	25	33	1
7728.00	28	37	1
7730.00	30	39	1
7732.00 ***	32	41	1
7735.00 ***	35	44	1
7738.00 ***	38	47	1
7740.00 ***	40	50	1
7742.00 ***	42	52	1
7745.00 ***	45	55	1
7748.00 ***	48	58	1
7750.00 ***	50	60	1
7755.00 ***	55	65	1
7757.00 ***	57	67	1
7760.00 ***	60	70	1
7765.00 ***	65	75	1
7770.00 ***	70	80	1

A MANDRINO

*** stoccato in spezzoni da 1 m

Caratteristiche tecniche / Technical data

Rinforzo = inserti tessili in nylon
 Temp. esercizio = da -40°C a +210°C
 Impiego = aria, acqua
 Press. esercizio = 3 bar



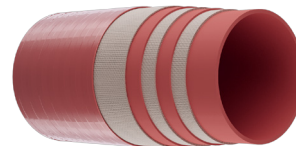
TUBO SILICONE ROSSO PASSAGGIO ACQUA, ARIA CON INSERTO TESSILE (L=1 m) IN FIBRA ARAMIDICA NOMEX®

Cod. Articolo	Ø nominale (mm)		Qt. vend.
	int.	est.	
7750.01	50	60	1
7755.01	55	65	1
7760.01	60	70	1
7765.01	65	75	1
7770.01	70	80	1
7775.01	75	85	1
7780.01	80	90	1
7790.01	90	110	1
7799.01	100	110	1

A MANDRINO

Caratteristiche tecniche / Technical data

Rinforzo = 3 inserti tessili in fibra aramidica Nomex
 Temp. esercizio = da -40°C a +210°C
 Impiego = aria, acqua
 Press. esercizio = 3 bar



TUBO GOMMA PASSAGGIO ACQUA CALDA (L=1 m)

Cod. Articolo	Ø nominale (mm)		Qt. vend.
	int.	est.	
8110.00 *	10	16	10
8116.00 *	16	22	10
8118.00 *	18	24	10
8120.00 *	20	26	10
8122.00 *	22	28	1
8125.00	25	32	1
8128.00	28	36	1
8130.00	30	38	1
8132.00	32	40	1
8135.00	35	43	1
8138.00	38	46	1
8140.00	40	49	1
8142.00	42	51	1
8145.00	45	54	1
8148.00	48	57	1
8150.00	50	60	1
8155.00	55	65	1
8160.00	60	71	1
8165.00	65	76	1
8170.00	70	81	1
8175.00	75	86	1
8180.00	80	91	1
8190.00	90	102	1
8199.00	100	113	1

A MANDRINO

Caratteristiche tecniche / Technical data

Rinforzo	= 2 tessuti
Temp. esercizio	= da -30°C a +120°C
Impiego	= aria, acqua, liquido antigelo
Press. esercizio	= 3,5 bar
Gomma	= EPDM, resiste a tracce d'olio



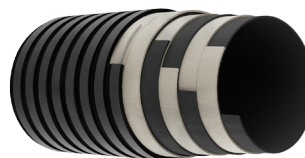
TUBO GOMMA PASSAGGIO ACQUA CALDA CON SPIRALE METALLICA CORRUGATO

Cod. Articolo	Ø nominale (mm)		Qt. vend.
	int.	est.	
7815.00	15	23	5
7818.00	18	26	5
7820.00	20	28	5
7822.00	22	30	5
7825.00	25	33	5
7828.00	28	36	5
7830.00	30	38	5
7832.00	32	40	5
7835.00	35	43	5
7838.00	38	46	1
7840.00	40	48	1
7842.00	42	50	1
7845.00	45	53	1
7850.00	50	59	1
7855.00	55	65	1
7860.00	60	69	1
7870.00	70	79	1
7880.00	80	89	1
7890.00	90	99	1
7899.00	100	109	1

A MANDRINO

Caratteristiche tecniche / Technical data

Rinforzo	= 3 interni tessili in nylon, spirale ferro zincato
Temp. esercizio	= da -40°C a +120°C
Impiego	= aria, acqua, antigelo
Press. esercizio	= 3,5 bar
Gomma	= EPDM, resiste a tracce d'olio
Raggio curvatura	= 7 o 8 volte il diametro interno



**TUBO GOMMA
RISCALDAMENTO
(treccia interna)**

Cod. Articolo	Ø nominale (mm)		Qt. vend.
	int.	est.	
8310.00	10	16	10
8312.00	13	19	10
8314.00	15	21	10
8316.00	16	23	10

LONG LENGTH

Caratteristiche tecniche / Technical data

Rinforzo	= 1 filato tessile
Temp. esercizio	= da -40°C a +120°C
Impiego	= aria, acqua
Press. esercizio	= 10 bar
Press. scoppio	= 30 bar



**TUBO GOMMA
RISCALDAMENTO
(treccia esterna)**

Cod. Articolo	Ø nominale (mm)		Qt. vend.
	int.	est.	
8412.00	12	19	20
8414.00	14	21	20
8416.00	16	23	20
8418.00	18	25	20
8420.00	20	29	20
8422.00	22	32	20

LONG LENGTH

Caratteristiche tecniche / Technical data

Rinforzo	= 1 filato tessile
Temp. esercizio	= da -40°C a +110°C
Impiego	= aria, acqua
Press. esercizio	= 10 bar
Press. scoppio	= 30 bar



13

**TUBO GOMMA
PRESSIONE
PASSAGGIO ARIA**

Cod. Articolo	Ø nominale (mm)		Qt. vend.
	int.	est.	
8906.00	6	14	10
8908.00	8	17	10
8910.00	10	19	10
8913.00	13	23	10
8916.00	16	26	10
8919.00	19	30	10

A MANDRINO

Caratteristiche tecniche / Technical data

Rinforzo	= 1 tessuto kevlar
Impiego	= aria
Press. esercizio	= 20 bar
Press. scoppio	= 50 bar



TUBO GOMMA CARBURANTE (treccia interna)

Cod. Articolo	Ø nominale (mm)		Qt. vend.
	int.	est.	
8503.00	3	7	20
8504.00	4	9	20
8505.00	5	12	20
8506.00	6	13	20
8508.00	8	15	20
8510.00	10	17	20
8512.00	12	19	15
8513.00	13	20	10

LONG LENGTH

Caratteristiche tecniche / Technical data

Rinforzo	= 1 filato tessile
Impiego	= olii, idrocarburi
Press. esercizio	= 10 bar
Press. scoppio	= 30 bar



TUBO GOMMA CARBURANTE (treccia esterna)

Cod. Articolo	Ø nominale (mm)		Qt. vend.
	int.	est.	
8603.00	3	7	30
8604.00	4	8	20
8605.00	5	10	20
8606.00	6	13	20
8608.00	8	15	20
8610.00	10	17	20

LONG LENGTH

Caratteristiche tecniche / Technical data

Rinforzo	= 1 filato tessile
Impiego	= olii, idrocarburi
Press. esercizio	= 10 bar
Press. scoppio	= 30 bar



TUBO PVC BENZ (azzurro)

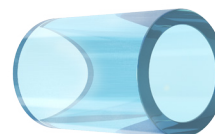
Cod. Articolo		Ø nominale (mm)		Qt. vend.
		int.	est.	
8705.00	*	5	9	20
8707.00	*	7	12	20
8710.00	*	10	15	20

LONG LENGTH

* Disponibile anche in matasse da 100 m

Caratteristiche tecniche / Technical data

Impiego	= benzina
---------	-----------



MANICOTTI IN GOMMA E A DISEGNO

ARIS è in grado di fornire manicotti in gomma e in silicone dritti o a disegno.

La tipologia non

standard viene sviluppata in collaborazione col cliente adattandosi ad ogni esigenza tecnica.

I tubi si adattano perfettamente alla conduzione di aria o acqua a pressione ed a temperature elevate, destinati all'uso nel settore industriale, alimentare e automobilistico.

Nei punti in cui venga richiesta una grande resistenza a temperature elevate, l'impiego di un manicotto in silicone verrà a supplire con molti vantaggi a quello della gomma convenzionale, grazie alla sua grande resistenza

all'invecchiamento e alle caratteristiche meccaniche inalterabili all'interno di una scala di

temperature medie che oscillano tra i -55°C e i $+200^{\circ}\text{C}$, a seconda della loro costruzione e della classe di fluido da trasportare.



EPDM90

Curve a 90° in gomma

	Cod. Articolo	Dimensioni			Qt. vend.
		Ø int.	L1	L2	
COPPIA	4000.13	13	100	200	2
	4000.15	15	100	200	2
	4000.18	18	100	200	2
	4000.20	20	100	200	2
	4000.22	22	100	200	2
SINGOLO	4000.25	25	120	240	1
	4000.28	28	120	240	1
	4000.30	30	120	240	1
	4000.32	32	120	240	1
	4000.35	35	120	240	1
	4000.38	38	120 <td 240	1	
	4000.40	40	120	240	1
	4000.45	45	140	280	1
	4000.50	50	140	280	1
	4000.55	55	160	320	1
	4000.60	60	190	380	1
	4000.65	65	190	380	1
	4000.70	70	190	380	1



Caratteristiche tecniche / Technical data

Forma	= curva a 90°
Sviluppo	= da interasse
Materiale	= EPDM, resistente a tracce d'olio
Rinforzo	= 1 inserto tessile
Temp. esercizio	= da -30°C a +120°C
Impiego	= aria, acqua
Press. esercizio	= 3,5 bar

SIL90
Curve a 90° in silicone

Cod. Articolo	Dimensioni			Qt. vend.
	Ø int.	L1	L2	
4001.10	10	200	200	1
4001.12	12	200	200	1
4001.15	15	200	200	1
4001.16	16	200	200	1
4001.19	19	200	200	1
4001.22	22	200	200	1
4001.25	25	200	200	1
4001.28	28	200	200	1
4001.30	30	200	200	1
4001.32	32	200	200	1
4001.35	35	200	200	1
4001.38	38	200	200	1
4001.40	40	200	200	1
4001.45	45	200	200	1
4001.48	48	200	200	1
4001.50	50	200	200	1
4001.55	55	200	200	1
4001.57	57	200	200	1
4001.60	60	200	200	1
4001.65	65	200	200	1
4001.70	70	200	200	1
4001.75	75	200	200	1



Caratteristiche tecniche / Technical data

Forma	= curva a 90°
Sviluppo	= da interasse
Materiale	= silicone
Rinforzo	= 1 inserto tessile
Temp. esercizio	= da -40°C a +210°C
Impiego	= aria, acqua
Press. esercizio	= 3,5 bar

TIGAR-FLEX A DIAMETRO VARIABILE
Articolo gestito su richiesta

Cod. Articolo	Dimensioni Ø int. e Lunghezze	Qt. vend.
11.25.300	Ø25 300	1
11.25.350	Ø25 350	1
11.25.400	Ø25 400	1
11.25.450	Ø25 450	1
11.25.500	Ø25 500	1
11.25.550	Ø25 550	1
11.25.600	Ø25 600	1
11.25.650	Ø25 650	1
11.25.750	Ø25 750	1
11.28.300	Ø28 300	1
11.28.350	Ø28 350	1
11.28.400	Ø28 400	1
11.28.450	Ø28 450	1
11.28.500	Ø28 500	1
11.28.550	Ø28 550	1
11.28.600	Ø28 600	1
11.28.650	Ø28 650	1
11.28.750	Ø28 750	1
11.30.300	Ø30 300	1
11.30.350	Ø30 350	1
11.30.400	Ø30 400	1
11.30.450	Ø30 450	1
11.30.500	Ø30 500	1
11.30.550	Ø30 550	1
11.30.600	Ø30 600	1
11.30.650	Ø30 650	1
11.30.750	Ø30 750	1
11.32.300	Ø32 300	1
11.32.350	Ø32 350	1
11.32.400	Ø32 400	1
11.32.450	Ø32 450	1
11.32.500	Ø32 500	1
11.32.550	Ø32 550	1
11.32.600	Ø32 600	1
11.32.650	Ø32 650	1
11.32.750	Ø32 750	1
11.35.300	Ø35 300	1
11.35.350	Ø35 350	1
11.35.400	Ø35 400	1
11.35.450	Ø35 450	1
11.35.500	Ø35 500	1
11.35.550	Ø35 550	1
11.35.600	Ø35 600	1
11.35.650	Ø35 650	1
11.35.750	Ø35 750	1
11.38.300	Ø38 300	1

Cod. Articolo	Dimensioni Ø int. e Lunghezze	Qt. vend.
11.38.350	Ø38 350	1
11.38.400	Ø38 400	1
11.38.450	Ø38 450	1
11.38.500	Ø38 500	1
11.38.550	Ø38 550	1
11.38.600	Ø38 600	1
11.38.650	Ø38 650	1
11.38.750	Ø38 750	1
11.40.300	Ø40 300	1
11.40.350	Ø40 350	1
11.40.400	Ø40 400	1
11.40.450	Ø40 450	1
11.40.500	Ø40 500	1
11.40.550	Ø40 550	1
11.40.600	Ø40 600	1
11.40.650	Ø40 650	1
11.40.750	Ø40 750	1
11.45.400	Ø45 400	1
11.45.450	Ø45 450	1
11.45.500	Ø45 500	1
11.45.550	Ø45 550	1
11.45.600	Ø45 600	1
11.45.650	Ø45 650	1
11.45.750	Ø45 750	1
11.50.400	Ø50 400	1
11.50.450	Ø50 450	1
11.50.500	Ø50 500	1
11.50.550	Ø50 550	1
11.50.600	Ø50 600	1
11.50.650	Ø50 650	1
11.50.750	Ø50 750	1
11.55.500	Ø55 500	1
11.55.600	Ø55 600	1
11.55.700	Ø55 700	1
11.60.500	Ø60 500	1
11.60.600	Ø60 600	1
12.3238.400	Ø32-38 400	1
12.3238.500	Ø32-38 500	1
12.3245.450	Ø32-45 450	1
12.3245.500	Ø32-45 500	1
12.3538.400	Ø35-38 400	1
12.3538.450	Ø35-38 450	1
12.3538.500	Ø35-38 500	1
12.4045.300	Ø40-45 300	1
12.4045.400	Ø40-45 400	1
12.4045.500	Ø40-45 500	1
12.5057.600	Ø50-57 600	1



Caratteristiche tecniche / Technical data

- Forma = manicotti flessibili con spirale interna
- Materiale = EPDM
- Temp. esercizio = da -40°C a +125°C
- Impiego = aria, acqua